







znižka



Seller Discount
On all products

Time left until promotion ends: 7d 0h 0m

[Shop Now](#) ▶



All details, please check it as coupon.

WHY CHOOSE US?



S***
FR

★★★★★

Ships From: China Logistics: TNT

I really like this umbrella. It is sturdy, it can be opened or closed with just a press.
And more importantly, almost instant dry by just shaking.

24 Dec 2018 02:24

K***
ES

★★★★☆

Color: Black Ships From: China Logistics: TNT

One the metals/ribs broke after one day of use, with just light rain
no wind. Very disappointing!

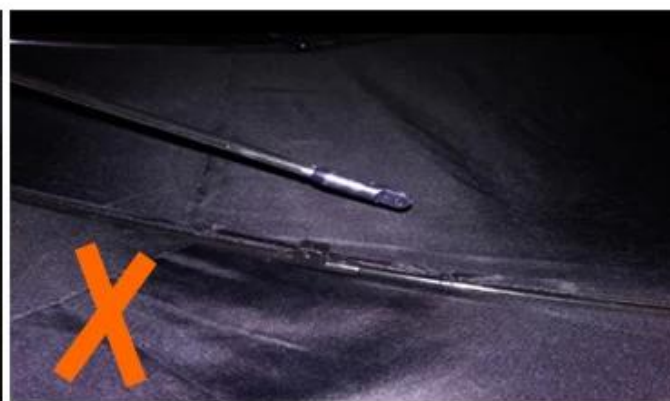
24 Dec 2018 02:24



ours



others



informacje o firmie

O nas Lotus Parasol:

Shaoxing Lotus Umbrella Co., Ltd jest profesjonalnym producentem Amberla w prowincji Zhejiang w Chinach. Pracujemy w tej dziedzinie od około 19 lat i oferujemy różnorodne niestandardowe parasole, w tym czas, różne rozmiary, style tkanin i kolory parasoli, dzieci, parasole, butelki Możesz dostarczyć parasole pełnej jakości, w tym parasole proste, składane parasole , Parasole golfowe, Parasole, Parasole plażowe, Parasole promocyjne. Posiadamy również profesjonalny zespół projektowy i zapewniamy spersonalizowane i bezpłatne usługi projektowe.

OEM PROCESS

01



artwork from
customer

02



make the
quotation

03



make the sample
for you confirmed
place the order

04



mass production
inspection packing

05



shipment

PRODUCTION PROCEDURES



1. EDGE STITCH



2. CUT FABRIC



3. SEWING



4. TIP ASSEMBLY



5. SEW UP



6. QUALITY CHECK

BUSINESS PROCESS

LOTUS UMBRELLA GROW UP WITH YOU



2016
Company History

2015
Company History

2014
Company History

2012
Company History

2010
Company History

2008
Company History





EXHIBITION



EXHIBITION

Pakowanie i wysyłka



nasze usługi



Często Zadawane Pytania

1. Czy jesteś producentem lub firmą handlową?

Oczywiście jesteśmy profesjonalnym producentem z ponad 19-letnim doświadczeniem.

2. Czy mogę dostarczyć bezpłatne próbki? Czas próbkowania

Za pierwszym razem, gdy współpracowałam, pobierałam niewielką opłatę próbną za koszty założenia projektu. Twoje zamówienie zostanie zwrócone po potwierdzeniu. Możesz wysłać próbkę w ciągu 5 dni.

Jakie są warunki płatności?

T / T: 30% depozytu, 70% salda w stosunku do kopii B / L

Jak długo trwa produkcja?

ETD: w ciągu 25-35 dni po potwierdzeniu zamówienia

5. Jak zarządzamy jakością w fabryce?

I. Mamy ścisłą kontrolę jakości od zatwierdzenia każdego materiału do końca parasola. Ogólnie patrz AQL 2.5 // 4.0.

B. Próbki wykonane do zatwierdzenia przez dostawców przed produkcją Przeprowadzamy ścisłą kontrolę jakości online w każdym procesie produkcyjnym.

Iii Gdy produkt zostanie zapakowany w pudełko, nasza kontrola jakości użyje AQL do losowej kontroli produktu i wysłania raportu.