

## Zniżka

---



**Seller Discount**  
On all products

Time left until promotion ends: 7d 0h 0m

[Shop Now](#) ▶



All details, please check it as coupon.

---

## Szczegółowe zdjęcia

---









# WHY CHOOSE US?



S\*\*\*  
FR

★★★★★

Ships From: China Logistics: TNT

I really like this umbrella. It is sturdy, it can be opened or closed with just a press. And more importantly, almost instant dry by just shaking.

24 Dec 2018 02:24

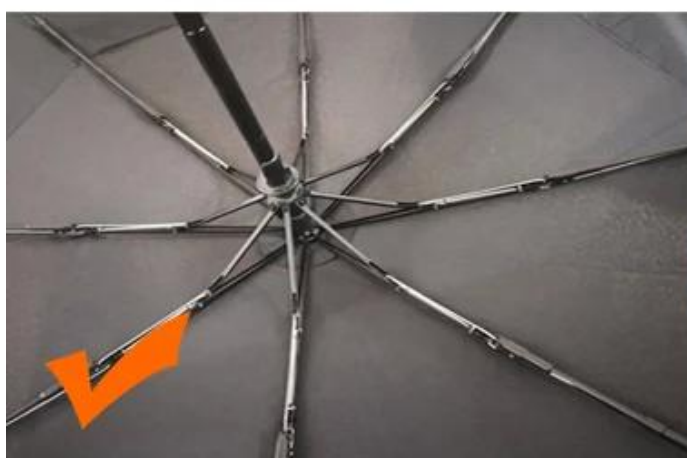
K\*\*\*  
ES

★★★★★

Color: Black Ships From: China Logistics: TNT

One the metals/ribs broke after one day of use, with just light rain no wind. Very disappointing!

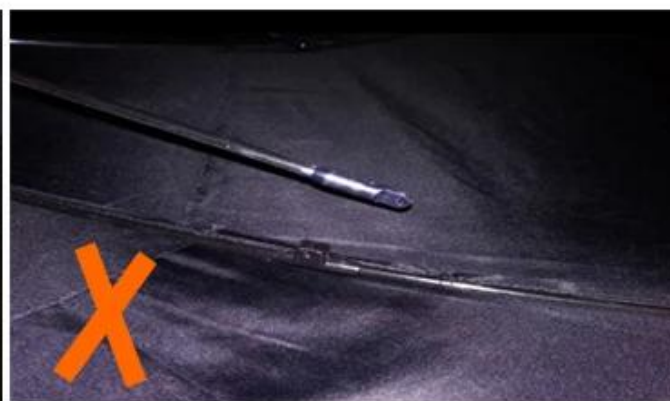
24 Dec 2018 02:24



ours



others



Informacje o firmie

## O nas Lotus Parasol:

Shaoxing Lotus Umbrella Co., Ltd jest profesjonalnym producentem Amberla w prowincji Zhejiang w Chinach. Pracowaliśmy w tej dziedzinie od około 19 lat i



# OEM PROCESS

01



artwork from customer

02



make the quotation

03



make the sample for you confirmed place the order

04



mass production inspection packing

05



shipment

## PRODUCTION PROCEDURES



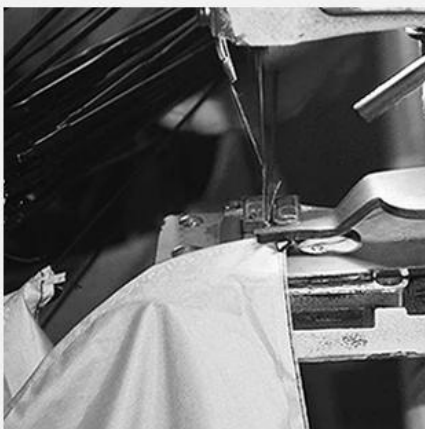
1. EDGE STITCH



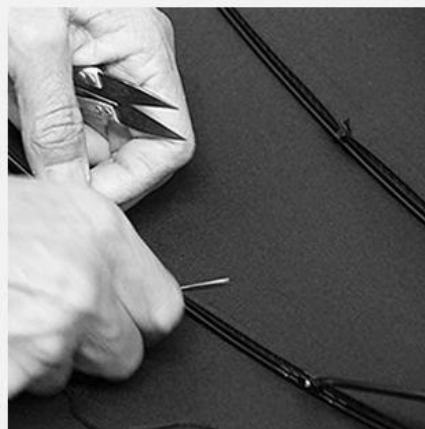
2. CUT FABRIC



3. SEWING



4. TIP ASSEMBLY



5. SEW UP



6. QUALITY CHECK

# BUSINESS PROCESS

LOTUS UMBRELLA GROW UP WITH YOU



2016  
Company History

2015  
Company History

2014  
Company History

2012  
Company History

2010  
Company History

2008  
Company History







EXHIBITION



EXHIBITION

## Pakowanie i wysyłka

---



## Nasze usługi

---

Free design service

Factory production halls

Umbrella sample room

Quick Response...  
99.9%  
compared with t...  
LOTUS UMBRELLA

24 hours on line.

**We focus on manufacture umbrella for 19 years, we can do it better, fast.**  
Customized with low MOQ, Free sample, Free design, Shipping fast, Quick response

## Często zadawane pytania

### 1. Czy jesteś producentem lub firmą handlową?

Oczywiście jesteśmy profesjonalnym producentem z ponad 19-letnim doświadczeniem.

### 2. Czy mogę dostarczyć bezpłatne próbki? Czas próbkowania

Po raz pierwszy współpracował, pobierał niewielką opłatę próbną za koszt założenia projektu. Twoje zamówienie zostanie zwrócone w celu potwierdzenia. Możesz wysłać próbkę w ciągu 5 dni.

### Jakie są warunki płatności?

T / T: 30% depozytu, 70% salda w stosunku do kopii B / L

### Jak długo trwa produkcja?

ETD: w ciągu 25-35 dni od potwierdzenia zamówienia

### 5. Jak zarządzamy jakością w fabryce?

I. Mamy ścisłą kontrolę jakości od zatwierdzenia każdego materiału do końca parasola. Ogólnie patrz AQL 2.5 // 4.0.

B. Próbka wykonana do zatwierdzenia przez producenta przed produkcją. Przeprowadzamy ścisłą kontrolę jakości online w każdym procesie produkcyjnym.

Iii Gdy przedmiot jest zapakowany w naszym pudełku kontroli jakości, AQL zostanie użyty do losowego sprawdzenia produktu i wysłania raportu.