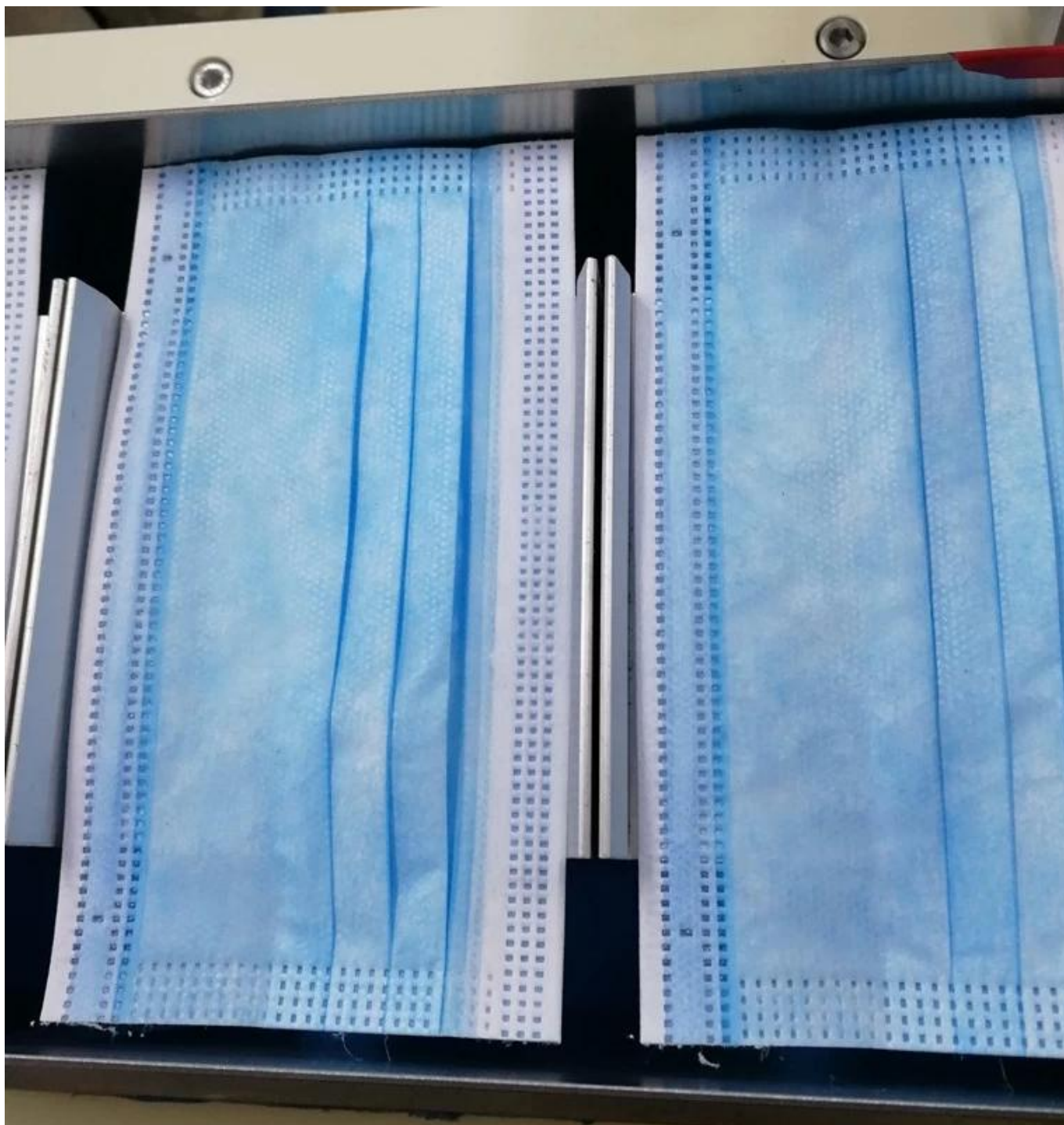


**Masques chirurgicaux médicaux jetables non tissés 3ply de certification de la CE**



# 3 Layers

**Skin-friendly composite fiber**

**High density filter layer**

**Non-woven fabric**



# How to wear a mask correctly ?



Distinguish the front and back of the mask and up and down, then wash your hands

Note: The part with the metal strip should be above the mask



After wearing the mask , squeeze the metal strips on both sides of the bridge of the nose.



Then stretch the mask down to cover the nose and mouth so that the mask does not leave wrinkles.



### Magic nose bar

Adjust the face fit to ensure the protection effect.



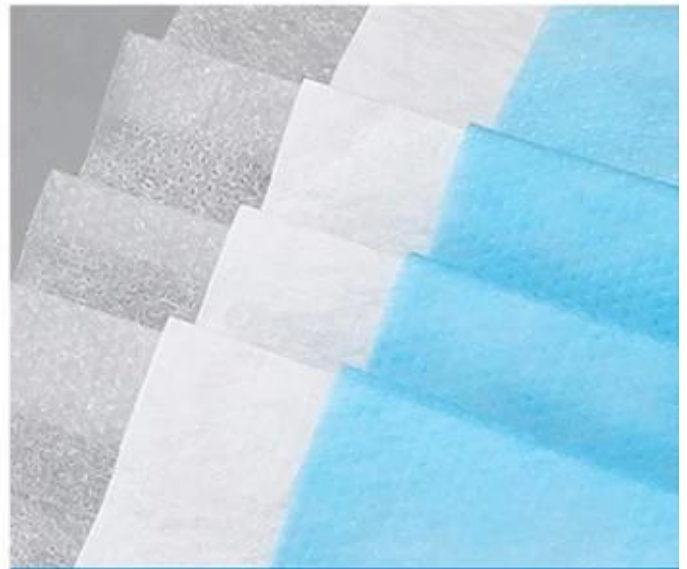
### Elastic elastic belt

Loose design, Comfortable to wear



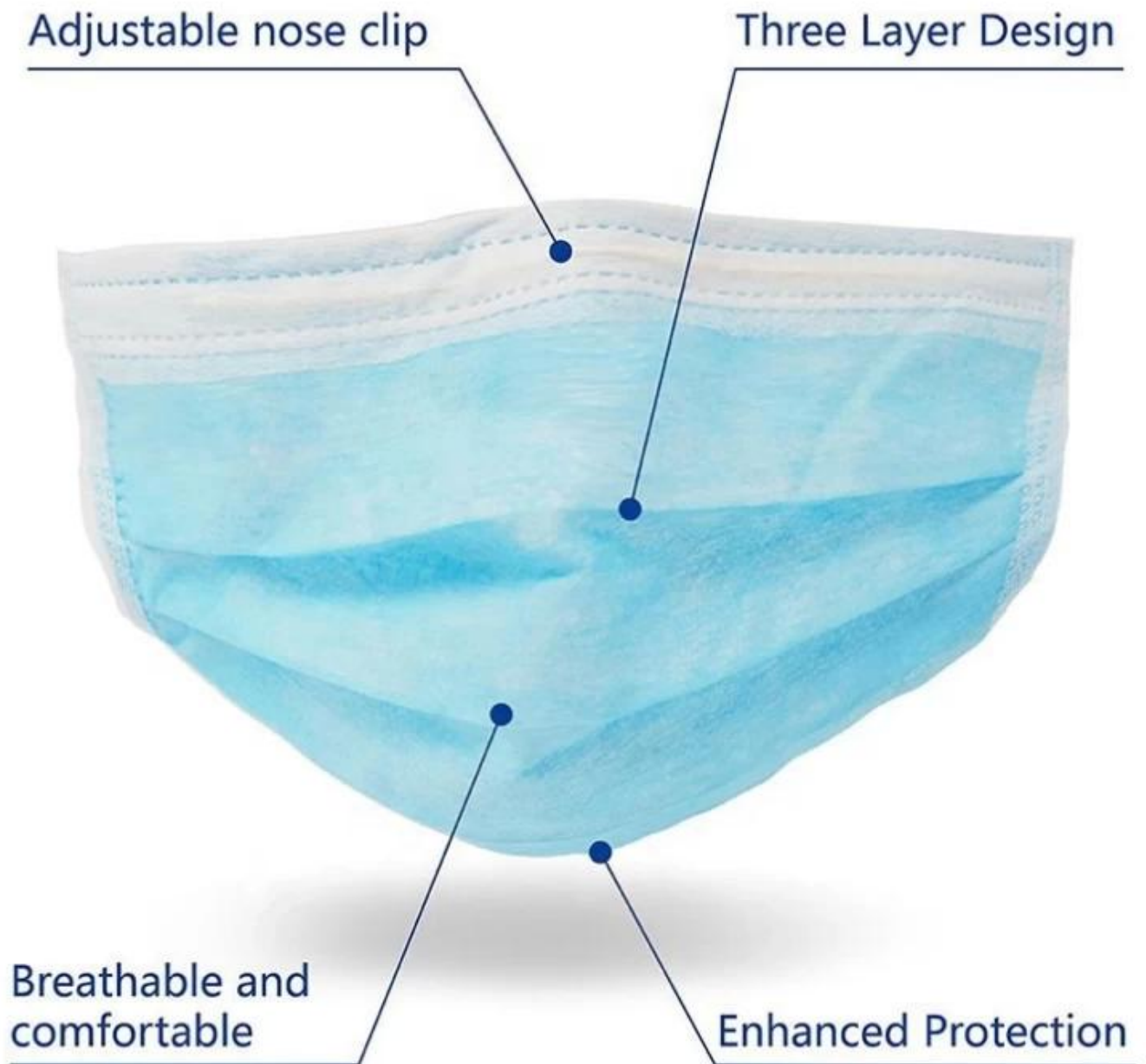
### Folding design

Three fold, large space comfortable



### Three layer filter design

Use non-woven fabric, melt blown cloth and other filter materials.



[Images détaillées](#)

[Informations sur la société](#)

## À propos de nous Parapluie Lotus:

Shaoxing Lotus Umbrella Co., Ltd est un fabricant professionnel d'Amberla dans la province du Zhejiang, en Chine. Nous travaillons dans ce domaine depuis environ 19 ans et nous offrons une variété de parapluies personnalisés, y compris le temps, différentes tailles, styles de tissu et couleurs de parapluies, enfants, parapluies, bouteilles Vous pouvez fournir des parapluies de qualité complète qui

comprennent des parapluies droits, des parapluies pliants , parapluies de golf, parapluies, parasols de plage, parapluies promotionnels. Nous avons également une équipe de conception professionnelle et fournissons des services de conception personnalisés et gratuits.

# WHY CHOOSE US?



5\*\*\*  
FR

★★★★★

Ships From: China Logistics: TNT

I really like this umbrella. It is sturdy, it can be opened or closed with just a press. And more importantly, almost instant dry by just shaking.

24 Dec 2018 02:24

4\*\*\*  
ES

★★★★☆

Color: Black Ships From: China Logistics: TNT

One the metals/ribs broke after one day of use, with just light rain no wind. Very disappointing!

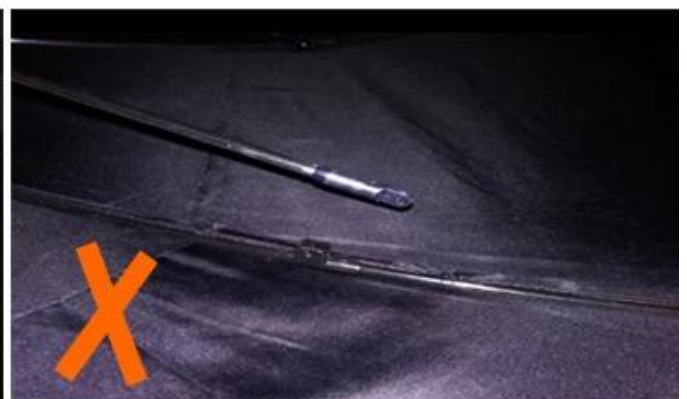
24 Dec 2018 02:24



ours



others



# OEM PROCESS

01



artwork from customer

02



make the quotation

03



make the sample for you confirmed place the order

04



mass production inspection packing

05



shipment

## PRODUCTION PROCEDURES



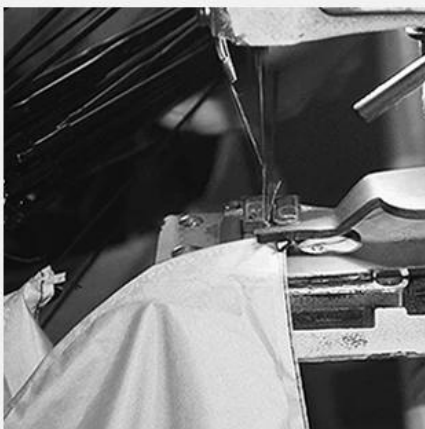
1. EDGE STITCH



2. CUT FABRIC



3. SEWING



4. TIP ASSEMBLY



5. SEW UP



6. QUALITY CHECK

# BUSINESS PROCESS

LOTUS UMBRELLA GROW UP WITH YOU



2016  
Company History

2015  
Company History

2014  
Company History

2012  
Company History

2010  
Company History

2008  
Company History







EXHIBITION



EXHIBITION

**Emballage et expédition**

---



**notre service**

---

Free design service

Factory production halls

Umbrella sample room

Quick Response...  
99.9%  
compared with t...  
LOTUS UMBRELLA

24 hours on line.

**We focus on manufacture umbrella for 19 years, we can do it better, fast.**  
Customized with low MOQ, Free sample, Free design, Shipping fast, Quick response

### Questions fréquemment posées

#### 1. Êtes-vous un fabricant ou une société commerciale?

Bien sûr, nous sommes un fabricant professionnel avec plus de 19 ans d'expérience.

#### 2. Puis-je fournir des échantillons gratuits? Temps d'échantillonnage

La première fois qu'il a collaboré, il percevrait un petit échantillon pour les frais de mise en place du projet. Votre commande vous sera retournée lors de la confirmation. Vous pouvez envoyer l'échantillon dans les 5 jours.

#### Quelles sont les conditions de paiement?

T / T: dépôt de 30%, équilibre de 70% contre la copie de B / L

#### Combien de temps faut-il pour produire?

ETD: dans les 25-35 jours après confirmation de commande

#### 5. Comment gérons-nous la qualité en usine?

I. Nous avons un contrôle qualité strict depuis l'approbation de chaque matériau jusqu'à la fin du parapluie. En général, voir AQL 2.5 // 4.0.

B. Échantillons destinés à l'approbation des fournisseurs avant la production Nous effectuons un contrôle qualité strict en ligne dans chaque processus de production.

lii Lorsque l'article est emballé dans une boîte, notre contrôle qualité utilisera AQL pour inspecter le produit au hasard et envoyer le rapport.