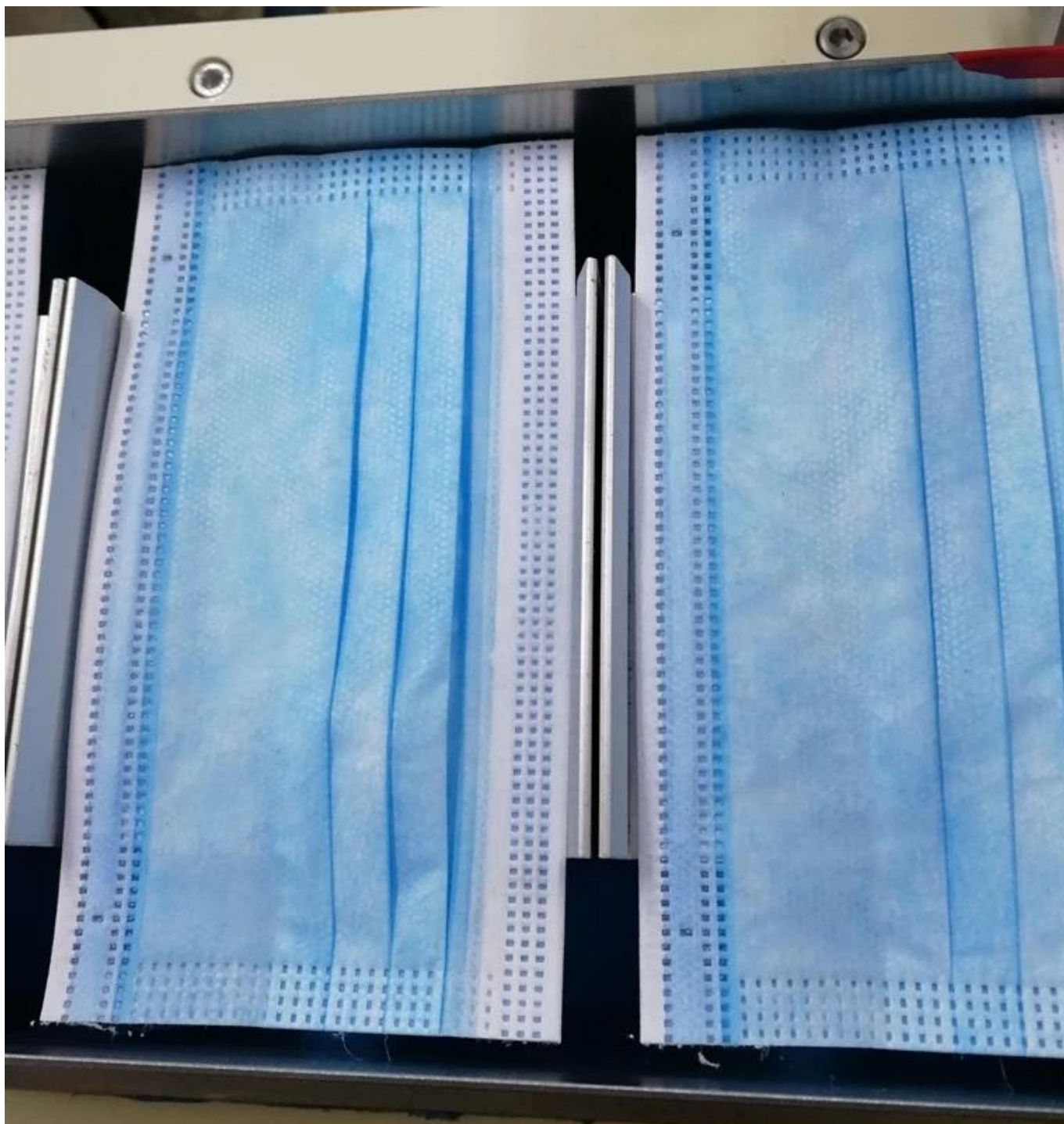


**Mascarillas quirúrgicas médicas disponibles no tejidas 3ply con la certificación del CE**



# 3 Layers

**Skin-friendly composite fiber**

**High density filter layer**

**Non-woven fabric**



# How to wear a mask correctly ?



Distinguish the front and back of the mask and up and down, then wash your hands

Note: The part with the metal strip should be above the mask



After wearing the mask , squeeze the metal strips on both sides of the bridge of the nose.



Then stretch the mask down to cover the nose and mouth so that the mask does not leave wrinkles.



### Magic nose bar

Adjust the face fit to ensure the protection effect.



### Elastic elastic belt

Loose design, Comfortable to wear



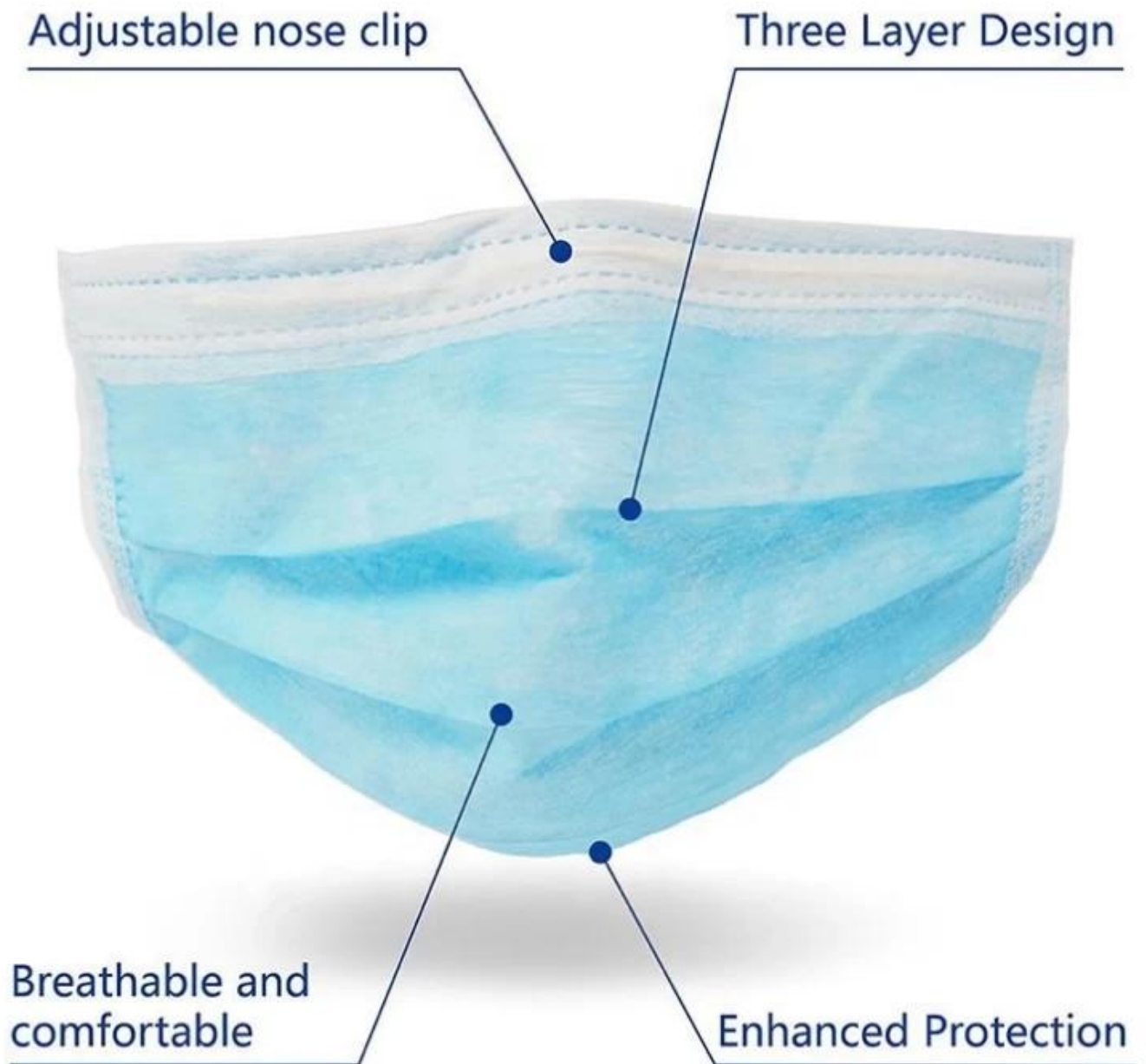
### Folding design

Three fold, large space comfortable



### Three layer filter design

Use non-woven fabric, melt blown cloth and other filter materials.



Fotos detalladas

información de la compañía

## Sobre nosotros Lotus Umbrella:

Shaoxing Lotus Umbrella Co., Ltd es un fabricante profesional de Amberla en la provincia de Zhejiang, China. Hemos trabajado en este campo durante aproximadamente 19 años y ofrecemos una variedad de paraguas personalizados, que incluyen tiempo, varios tamaños, estilos de tela y colores de paraguas, niños, paraguas, botellas. Puede proporcionar paraguas de calidad completa que incluyen

paraguas rectos, paraguas plegables , sombrillas de golf, sombrillas, sombrillas de playa, sombrillas promocionales. También contamos con un equipo de diseño profesional y ofrecemos servicios de diseño personalizados y gratuitos.

# WHY CHOOSE US?



S\*\*\*  
FR

★★★★★

Ships From: China Logistics: TNT

I really like this umbrella. It is sturdy, it can be opened or closed with just a press. And more importantly, almost instant dry by just shaking.

24 Dec 2018 02:24

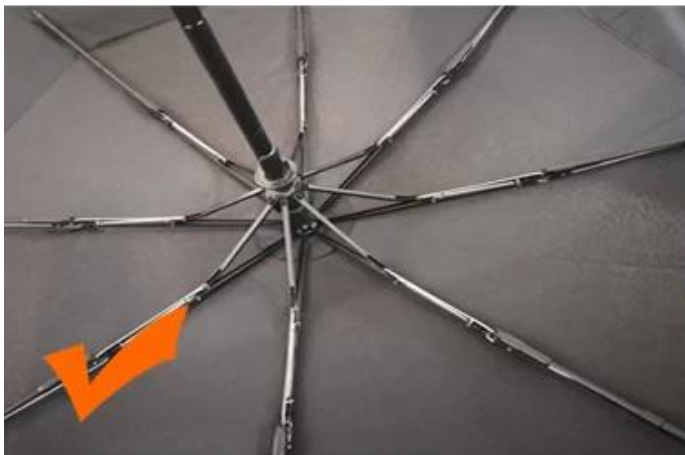
K\*\*\*  
ES

★★★★★

Color: Black Ships From: China Logistics: TNT

One the metals/ribs broke after one day of use, with just light rain no wind. Very disappointing!

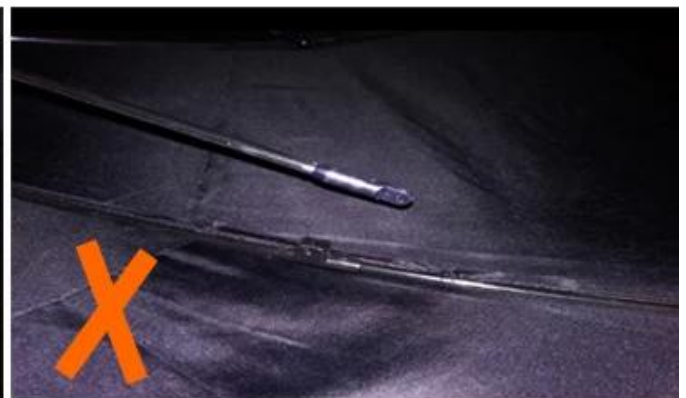
24 Dec 2018 02:24



ours



others



# OEM PROCESS

01



artwork from  
customer

02



make the  
quotation

03



make the sample  
for you confirmed  
place the order

04



mass production  
inspection packing

05



shipment

## PRODUCTION PROCEDURES



1. EDGE STITCH



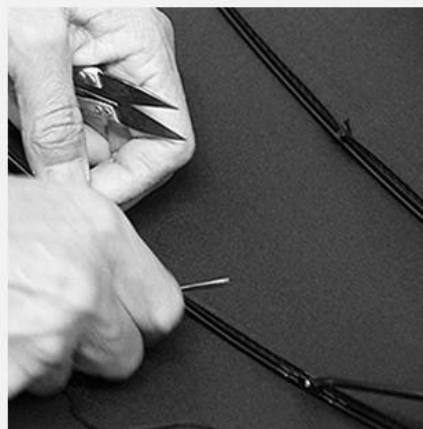
2. CUT FABRIC



3. SEWING



4. TIP ASSEMBLY



5. SEW UP



6. QUALITY CHECK

# BUSINESS PROCESS

LOTUS UMBRELLA GROW UP WITH YOU



2016  
Company History

2015  
Company History

2014  
Company History

2012  
Company History

2010  
Company History

2008  
Company History







EXHIBITION



EXHIBITION

**Embalaje y envío**

---



**nuestro servicio**

---

Free design service

Factory production halls

Umbrella sample room

Quick Response...  
99.9%  
compared with t...  
LOTUS UMBRELLA

24 hours on line.

**We focus on manufacture umbrella for 19 years, we can do it better, fast.**  
Customized with low MOQ, Free sample, Free design, Shipping fast, Quick response

## preguntas frecuentes

### 1. ¿Es usted un fabricante o una empresa comercial?

Por supuesto, somos un fabricante profesional con más de 19 años de experiencia.

### 2. ¿Puedo proporcionar muestras gratis? Tiempo de muestreo

La primera vez que colaboró, recaudaría una pequeña tarifa de muestra por el costo de establecer el proyecto. Su pedido será devuelto tras la confirmación. Puede enviar la muestra dentro de los 5 días.

### ¿Cuáles son las condiciones de pago?

T / T: depósito del 30%, balance del 70% contra la copia de B / L

### ¿Cuánto tiempo lleva producir?

ETD: dentro de los 25-35 días posteriores a la confirmación del pedido

### 5. ¿Cómo gestionamos la calidad en la fábrica?

I. Tenemos un estricto control de calidad desde la aprobación de cada material hasta el final del paraguas. En general, vea AQL 2.5 // 4.0.

B. Muestras hechas para aprobación de proveedores antes de la producción. Llevamos a cabo un estricto control de calidad en línea en cada proceso de producción.

lii Cuando el artículo se empaca en una caja, nuestro control de calidad utilizará AQL para inspeccionar el producto al azar y enviar el informe.