

Media mascarilla plegable no tejida KN95 desechable para uso propio







Ear strap



1. Hold the ear straps with both hands with the nose clip upward;
2. Position the mask against the chin, covering mouth and nose;
3. Put both ear straps behind the ear and adjust them for best comfort;
4. Put fingers of both hands on the middle of the nose clip, press it inwards while moving finger tips down until the nose clip fits the contour of nose bridge.
Pressing with one hand may influence the air tightness of the mask.

Headband



1. Position the mask against the chin, covering mouth and nose with the nose clip upward;
2. Pull the upper head strap over the head and position it above ears;
3. Pull the lower head strap over the head and position it below ears; Adjust both head straps for best comfort;
4. Put fingers of both hands on the middle of the nose clip, press it inwards while moving finger tips down until the nose clip fits the contour of nose bridge.
Pressing with one hand may influence the air tightness of the mask.



Smog



Exhaust fumes



PM2.5



Street Dust



Industrial dust



Flu

descuento

Seller Discount
On all products

Time left until promotion ends: 7d 0h 0m

[Shop Now ▶](#)



All details, please check it as coupon.

Imágenes detalladas

WHY CHOOSE US?



S***
FR

★★★★★

Ships From: China Logistics: TNT

I really like this umbrella. It is sturdy, it can be opened or closed with just a press.
And more importantly, almost instant dry by just shaking.

24 Dec 2018 02:24

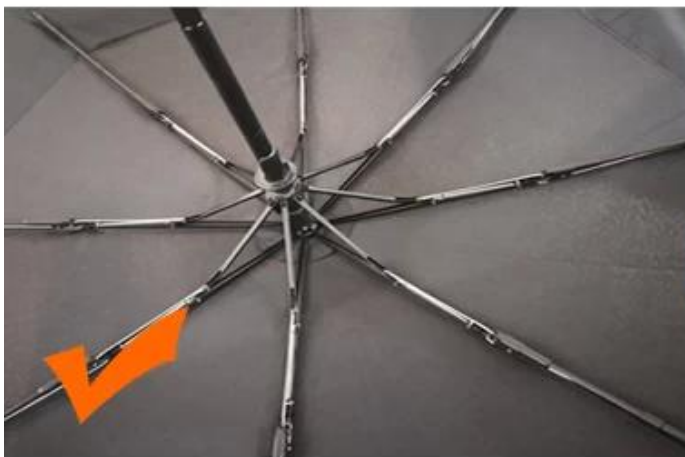
K***
ES

★★★★★

Color: Black Ships From: China Logistics: TNT

One the metals/ribs broke after one day of use, with just light rain
no wind. Very disappointing!

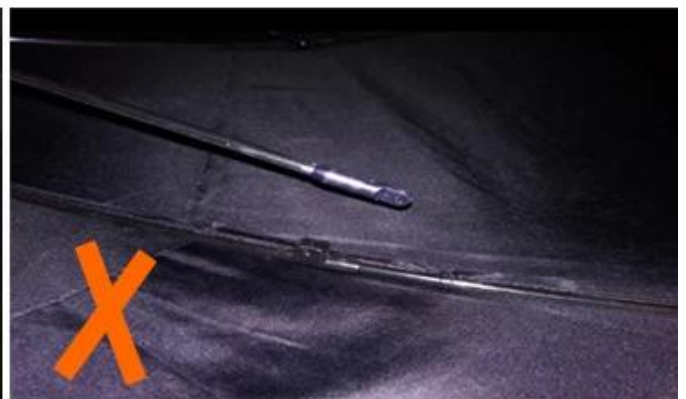
24 Dec 2018 02:24



ours



others



información de la compañía

Sobre nosotros Lotus Umbrella:

Shaoxing Lotus Umbrella Co., Ltd es un fabricante profesional de Amberla en la provincia de Zhejiang, China. Hemos trabajado en este campo durante aproximadamente 19 años y ofrecemos una variedad de paraguas personalizados, que incluyen tiempo, varios

tamaños, estilos de tela y colores de sombrillas, niños, sombrillas, botellas Puede proporcionar sombrillas de calidad completa que incluyen sombrillas rectas, sombrillas plegables, sombrillas de golf, sombrillas, sombrillas de playa, sombrillas promocionales. También tenemos un equipo de diseño profesional y Brindamos servicios de diseño personalizados y gratuitos.



EXHIBITION



EXHIBITION

OEM PROCESS

01



artwork from customer

02



make the quotation

03



make the sample for you confirmed place the order

04



mass production inspection packing

05



shipment

PRODUCTION PROCEDURES



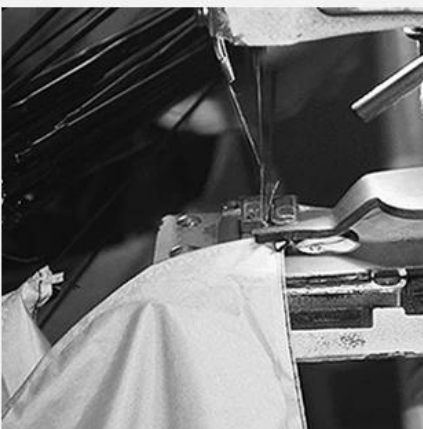
1. EDGE STITCH



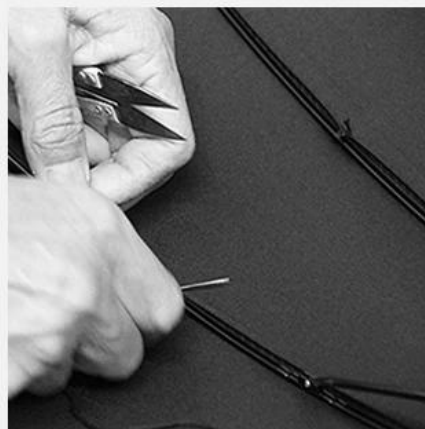
2. CUT FABRIC



3. SEWING



4. TIP ASSEMBLY



5. SEW UP



6. QUALITY CHECK

BUSINESS PROCESS

LOTUS UMBRELLA GROW UP WITH YOU



2016
Company History

2015
Company History

2014
Company History

2012
Company History

2010
Company History

2008
Company History



Empaquetado y envío



nuestro servicio

Free design service

Factory production halls

Umbrella sample room

Quick Response...
99.9%
compared with t...
LOTUS UMBRELLA

24 hours on line.

We focus on manufacture umbrella for 19 years, we can do it better, fast.
Customized with low MOQ, Free sample, Free design, Shipping fast, Quick response

preguntas frecuentes

1. ¿Es usted un fabricante o una empresa comercial?

Por supuesto, somos un fabricante profesional con más de 19 años de experiencia.

2. ¿Puedo proporcionar muestras gratis? Tiempo de muestreo

La primera vez que colaboró, cobraría una pequeña tarifa de muestra por el costo de configurar el proyecto. Su pedido será devuelto una vez confirmado. Puede envíe la muestra dentro de los 5 días.

¿Cuáles son las condiciones de pago?

T / T: depósito del 30%, saldo del 70% contra la copia de B / L

¿Cuánto tiempo se tarda en producir?

ETD: dentro de 25-35 días después de la confirmación del pedido

5. ¿Cómo gestionamos la calidad en la fábrica?

I. Tenemos un estricto control de calidad desde la aprobación de cada material hasta el final del paraguas. En general, consulte AQL 2.5 // 4.0.

B. Muestras hechas para aprobación de los proveedores antes de la producción. Llevamos a cabo un estricto control de calidad en línea en cada proceso de producción.

lii Cuando el artículo se empaca en una caja, nuestro control de calidad utilizará AQL para inspeccionar el producto al azar y enviar el informe.