







descuento



Seller Discount
On all products

Time left until promotion ends: 7d 0h 0m

[Shop Now](#) ▶



All details, please check it as coupon.

WHY CHOOSE US?



S***
FR

★★★★★

Ships From: China Logistics: TNT

I really like this umbrella. It is sturdy, it can be opened or closed with just a press. And more importantly, almost instant dry by just shaking.

24 Dec 2018 02:24

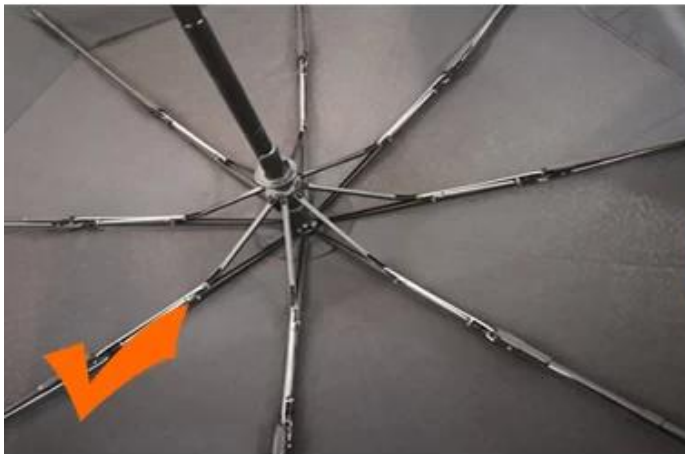
K***
ES

★★★★☆

Color: Black Ships From: China Logistics: TNT

One the metals/ribs broke after one day of use, with just light rain no wind. Very disappointing!

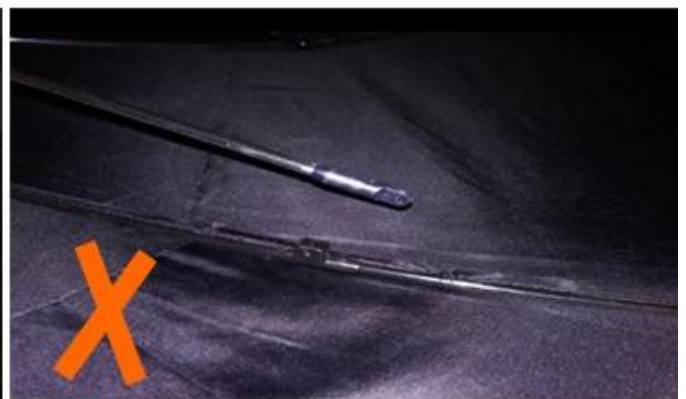
24 Dec 2018 02:24



ours



others



Shaoxing Lotus Umbrella Co., Ltd es un fabricante profesional de Amberla en la provincia de Zhejiang, China. Hemos trabajado en este campo durante aproximadamente 19 años y ofrecemos una variedad de paraguas personalizados, que incluyen tiempo, varios tamaños, estilos de tela y colores de paraguas, niños, paraguas, botellas. Puede proporcionar paraguas de calidad completa que incluyen paraguas rectos, paraguas plegables , sombrillas de golf, sombrillas, sombrillas de playa, sombrillas promocionales. También contamos con un equipo de diseño profesional y ofrecemos servicios de diseño personalizados y gratuitos.

OEM PROCESS

01



artwork from
customer

02



make the
quotation

03



make the sample
for you confirmed
place the order

04



mass production
inspection packing

05



shipment

PRODUCTION PROCEDURES



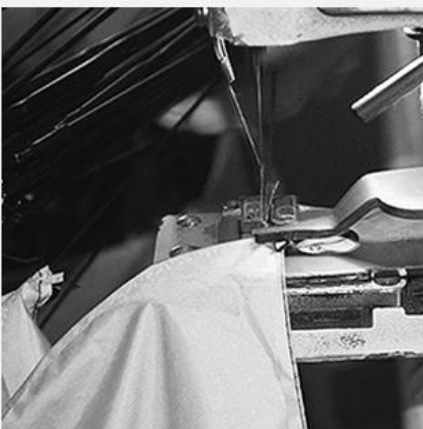
1. EDGE STITCH



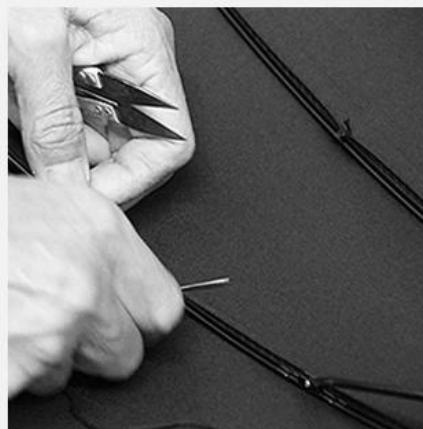
2. CUT FABRIC



3. SEWING



4. TIP ASSEMBLY



5. SEW UP



6. QUALITY CHECK

BUSINESS PROCESS

LOTUS UMBRELLA GROW UP WITH YOU



2016
Company History

2015
Company History

2014
Company History

2012
Company History

2010
Company History

2008
Company History





EXHIBITION



EXHIBITION

Embalaje y envío



nuestro servicio



preguntas frecuentes

1. ¿Es usted un fabricante o una empresa comercial?

Por supuesto, somos un fabricante profesional con más de 19 años de experiencia.

2. ¿Puedo proporcionar muestras gratis? Tiempo de muestreo

La primera vez que colaboró, recaudaría una pequeña tarifa de muestra por el costo de establecer el proyecto. Su pedido será devuelto tras la confirmación. Puede enviar la muestra dentro de los 5 días.

¿Cuáles son las condiciones de pago?

T / T: depósito del 30%, balance del 70% contra la copia de B / L

¿Cuánto tiempo lleva producir?

ETD: dentro de los 25-35 días posteriores a la confirmación del pedido

5. ¿Cómo gestionamos la calidad en la fábrica?

I. Tenemos un estricto control de calidad desde la aprobación de cada material hasta el final del paraguas.

En general, vea AQL 2.5 // 4.0.

B. Muestras hechas para aprobación de proveedores antes de la producción. Llevamos a cabo un estricto control de calidad en línea en cada proceso de producción.

lii Cuando el artículo se empaca en una caja, nuestro control de calidad utilizará AQL para inspeccionar el producto al azar y enviar el informe.