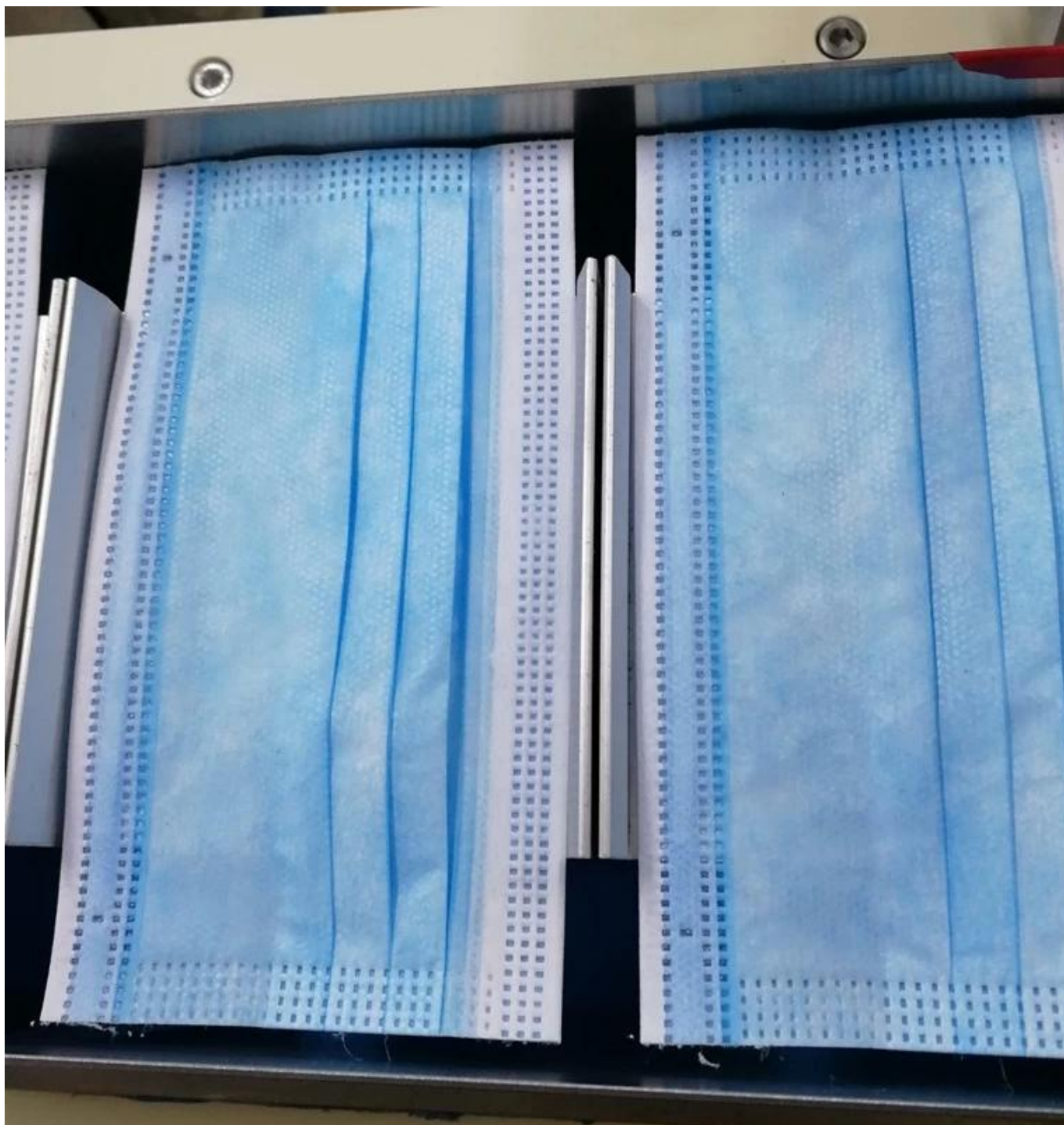


CE-Zertifizierung Vlies-Einweg-medizinisch-chirurgische Einweg-Gesichtsmasken



3 Layers

Skin-friendly composite fiber

High density filter layer

Non-woven fabric



How to wear a mask correctly ?



Distinguish the front and back of the mask and up and down, then wash your hands

Note: The part with the metal strip should be above the mask



After wearing the mask , squeeze the metal strips on both sides of the bridge of the nose.



Then stretch the mask down to cover the nose and mouth so that the mask does not leave wrinkles.



Magic nose bar

Adjust the face fit to ensure the protection effect.



Elastic elastic belt

Loose design, Comfortable to wear



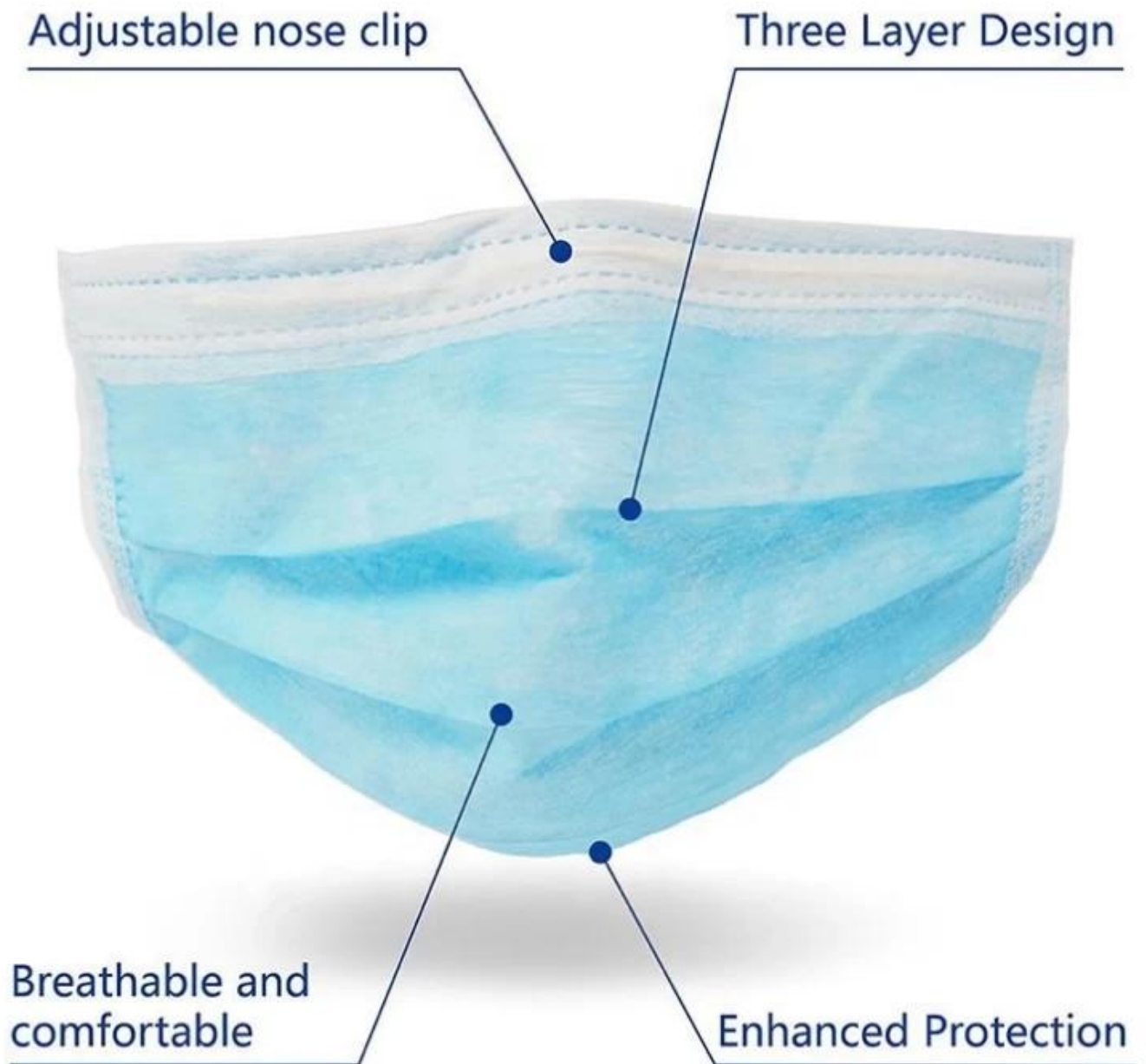
Folding design

Three fold, large space comfortable



Three layer filter design

Use non-woven fabric, melt blown cloth and other filter materials.



Detaillierte Bilder

Firmeninformation

Über uns Lotus Umbrella:

Shaoxing Lotus Umbrella Co., Ltd ist ein professioneller Hersteller von Amberla in der Provinz Zhejiang, China. Wir sind seit ungefähr 19 Jahren auf diesem Gebiet tätig und bieten eine Vielzahl von kundenspezifischen Regenschirmen an, einschließlich Zeit, verschiedenen Größen, Stoffstilen und Farben von Regenschirmen, Kindern, Regenschirmen, Flaschen. Sie können hochwertige

Regenschirme anbieten, einschließlich gerader Regenschirme und Klappschirme , Golfschirme, Sonnenschirme, Sonnenschirme, Werbeschirme. Wir haben auch ein professionelles Designteam und bieten personalisierte und kostenlose Designdienstleistungen an.

WHY CHOOSE US?



5***
FR

★★★★★

Ships From: China Logistics: TNT

I really like this umbrella. It is sturdy, it can be opened or closed with just a press. And more importantly, almost instant dry by just shaking.

24 Dec 2018 02:24

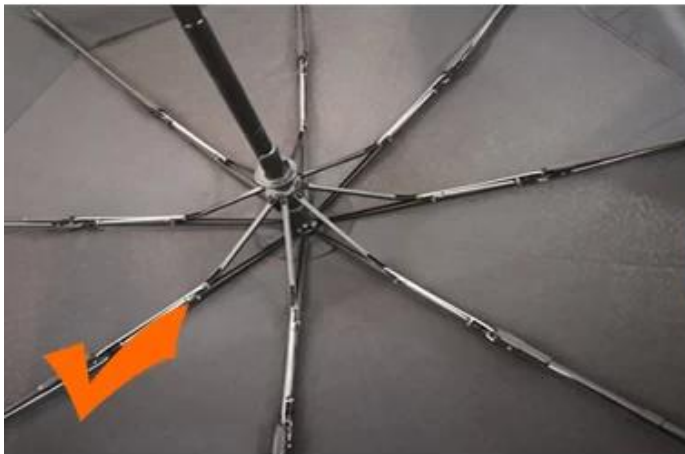
4***
ES

★☆☆☆☆

Color: Black Ships From: China Logistics: TNT

One the metals/ribs broke after one day of use, with just light rain no wind. Very disappointing!

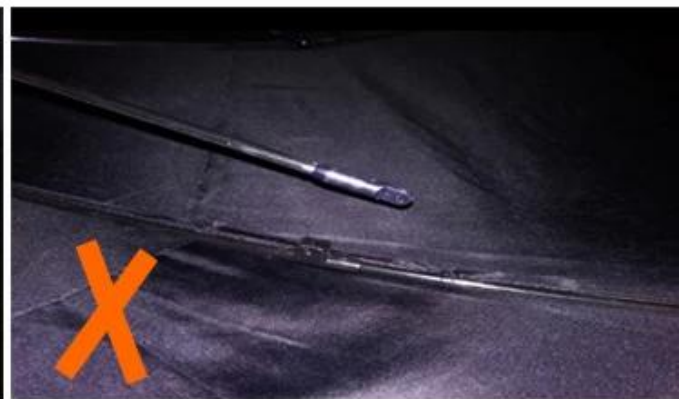
24 Dec 2018 02:24



ours



others



OEM PROCESS

01



artwork from
customer

02



make the
quotation

03



make the sample
for you confirmed
place the order

04



mass production
inspection packing

05



shipment

PRODUCTION PROCEDURES



1. EDGE STITCH



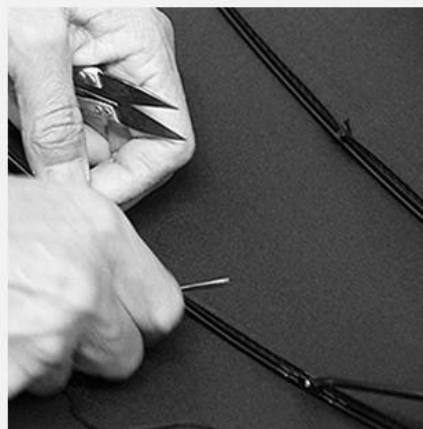
2. CUT FABRIC



3. SEWING



4. TIP ASSEMBLY



5. SEW UP



6. QUALITY CHECK

BUSINESS PROCESS

LOTUS UMBRELLA GROW UP WITH YOU



2016
Company History

2015
Company History

2014
Company History

2012
Company History

2010
Company History

2008
Company History





EXHIBITION



EXHIBITION

Verpackung und Versand



unser Service

Free design service

Factory production halls

Umbrella sample room

Quick Response...
99.9%
compared with t...
LOTUS UMBRELLA

24 hours on line.

We focus on manufacture umbrella for 19 years, we can do it better, fast.
Customized with low MOQ, Free sample, Free design, Shipping fast, Quick response

Häufig gestellte Fragen

1. Sind Sie Hersteller oder Handelsunternehmen?

Natürlich sind wir ein professioneller Hersteller mit mehr als 19 Jahren Erfahrung.

2. Kann ich kostenlose Muster zur Verfügung stellen? Abtastzeit

Bei seiner ersten Zusammenarbeit sammelte er eine kleine Mustergebühr für die Kosten für die Einrichtung des Projekts. Ihre Bestellung wird nach Bestätigung zurückgesandt. Sie können die Probe innerhalb von 5 Tagen senden.

Was sind die Zahlungsbedingungen?

T / T: 30% Anzahlung, 70% Restbetrag gegen die Kopie von B / L.

Wie lange dauert die Produktion?

ETD: innerhalb von 25-35 Tagen nach Auftragsbestätigung

5. Wie verwalten wir die Qualität in der Fabrik?

I. Wir haben eine strenge Qualitätskontrolle von der Genehmigung jedes Materials bis zum Ende des Regenschirms. Im Allgemeinen siehe AQL 2.5 // 4.0.

B. Muster, die vor der Produktion von Lieferanten zur Genehmigung angefertigt wurden Wir führen in jedem Produktionsprozess eine strenge Online-Qualitätskontrolle durch.

lii Wenn der Artikel in einer Schachtel verpackt ist, verwendet unsere Qualitätskontrolle AQL, um das Produkt nach dem Zufallsprinzip zu prüfen und den Bericht zu senden.