













خصم



## Seller Discount

On all products

Time left until promotion ends: 7d 0h 0m

[Shop Now](#) ▶



All details, please check it as coupon.



# WHY CHOOSE US?



S\*\*\*  
FR

★★★★★

Ships From: China Logistics: TNT

I really like this umbrella. It is sturdy, it can be opened or closed with just a press.  
And more importantly, almost instant dry by just shaking.

24 Dec 2018 02:24

K\*\*\*  
ES

★★★★☆

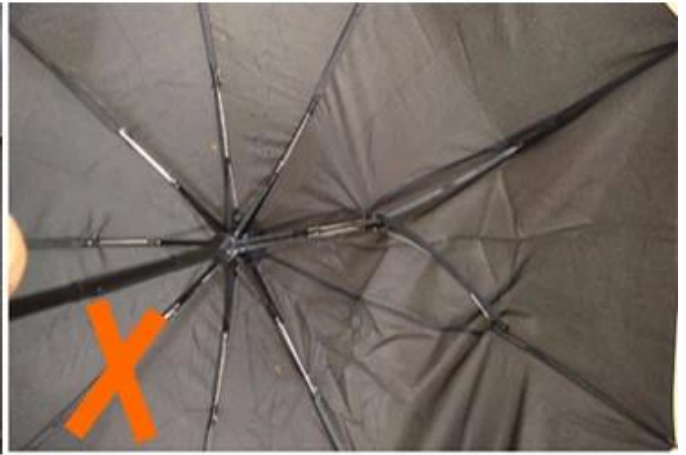
Color: Black Ships From: China Logistics: TNT

One the metals/ribs broke after one day of use, with just light rain  
no wind. Very disappointing!

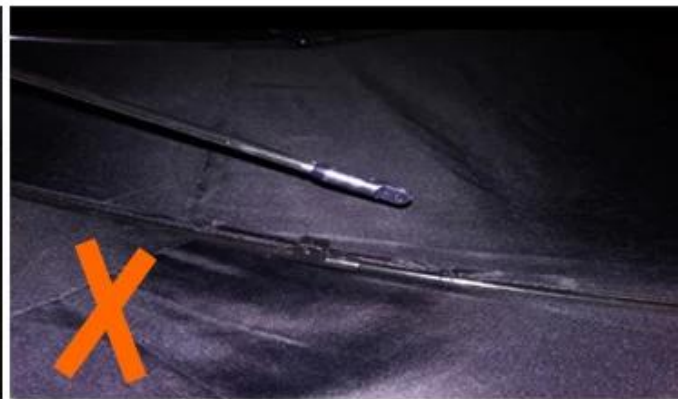
24 Dec 2018 02:24



ours



others



في Amberla هي شركة متخصصة في تصنيع Shaoxing Lotus Umbrella Co., Ltd إن شركة الصين. لقد عملنا في هذا المجال لمدة 19 عامًا تقريبًا ونقدم مجموعة ، Zhejiang مقاطعة متنوعة من المظلات المتخصصة ، بما في ذلك الوقت والأحجام المختلفة وأنماط النسيج وألوان المظلات والأطفال والمظلات والزجاجات يمكنك تقديم مظلات ذات جودة كاملة والتي تشمل مظلات مستقيمة ومظلات قابلة للطي ومظلات الجولف والمظلات والمظلات الشاطئية والمظلات الترويجية. لدينا أيضًا فريق تصميم محترف ونقدم خدمات تصميم شخصية ومجانية



# OEM PROCESS

01



artwork from  
customer

02



make the  
quotation

03



make the sample  
for you confirmed  
place the order

04



mass production  
inspection packing

05



shipment

## PRODUCTION PROCEDURES



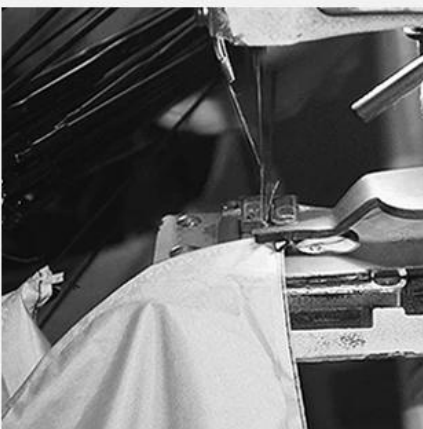
1. EDGE STITCH



2. CUT FABRIC



3. SEWING



4. TIP ASSEMBLY



5. SEW UP



6. QUALITY CHECK

# BUSINESS PROCESS

LOTUS UMBRELLA GROW UP WITH YOU



2016  
Company History

2015  
Company History

2014  
Company History

2012  
Company History

2010  
Company History

2008  
Company History







EXHIBITION



EXHIBITION

## التعبئة والتغليف والشحن



## خدمتنا



## أسئلة مكررة

### 1. هل منتج أو شركة تجارية؟

بالطبع ، نحن مصنع محترف مع أكثر من 19 عامًا من الخبرة.

### 2. هل يمكنني تقديم عينات مجانية؟ وقت الحصول على العينات

في المرة الأولى التي تعاون فيها ، كان يجمع رسوم عينة صغيرة لتكلفة إنشاء المشروع. سيتم إرجاع طلبك عند التأكيد. يمكنك إرسال العينة في غضون 5 أيام.

## ماهي شروط الدفع؟

T / T ، رصيد 70% مقابل نسخة : T / T  
B / L إيداع 30% ، رصيد 70% مقابل نسخة : T / T

## كم من الوقت يستغرق لإنتاج؟

في غضون 25-35 يومًا بعد تأكيد الطلب : ETD

## كيف ندير الجودة في المصنع؟ 5.

1. AQL 2.5 // 4.0 لدينا رقابة صارمة على الجودة من الموافقة على كل مادة حتى نهاية المظلة. بشكل عام ، انظر 1.

عينات مصنوعة للموافقة من البائعين قبل الإنتاج نقوم بتنفيذ رقابة صارمة على الجودة عبر الإنترنت في كل عملية إنتاج

لفحص المنتج بشكل عشوائي وإرسال التقرير AQL عندما يتم تعبئة العنصر في صندوق ، ستستخدم مراقبة الجودة لدينا III